



IT'S TIME AGAIN

10.07.22

THANK!



FESTIVAL
GUIDE

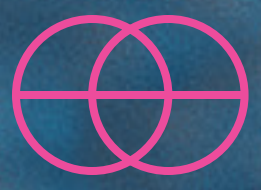




 **IT'S TIME AGAIN!**

**Den Kopf in der Musik und
die Füße im Sand – was
kann es Schöneres geben?
Willkommen zum 14.
TH!NK? Festival am Cossi.
Schön, dass du da bist!
Bevor du dich ins Getümmel
stürzt, haben wir hier noch
ein paar wichtige Infos, die
du heute gut gebrauchen
kannst.**

**Wir wünschen dir einen
unvergesslichen Sonntag!**



DEIN GUIDE FÜR HEUTE

Auf den folgenden Seiten findest du kurz und knapp alle Infos, die auf dem Gelände für dich relevant sind. Solltest du doch noch Fragen haben, wende dich bitte an unser Security- oder Barpersonal.

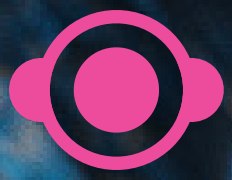
Unser Tipp: Lade dir die PDF herunter um ggf. auch ohne mobiles Netz informiert zu bleiben.



VERZEICHNIS

- 4 TIMETABLE
- 5 GELÄNDEPLAN
- 6 / 7 AWARENESS
- 8 / 9 NO GHB!
- 10 AN- UND ABREISE ÖFFIS
- 11 AN- UND ABREISE BUS-SHUTTLE
- 12 VERHALTEN BEI GEFAHR / GEWITTER
- 13 FUNDSACHEN
- 14 WEITERE ANLIEGEN





TIMETABLE

4 / 15

	* BEACH STAGE	+ LAWN STAGE	* FOREST STAGE
10 ⁰⁰	LARS CHRISTIAN MÜLLER 10 - 12 ³⁰	BIGALKE 10 - 13	BONBONS 10 - 12
11 ⁰⁰			
12 ⁰⁰	SINAMIN 12 ³⁰ - 14	NINETTE 13 - 15	KLEINE KLINKE 12 - 14
13 ⁰⁰			
14 ⁰⁰	FILBURT 14 - 16	HOUDA FK 15-17	NAPOLEON DYNAMITE 14 - 16
15 ⁰⁰			
16 ⁰⁰	MATHIAS KADEN & DANIEL STEFANIK 16 - 18	ESTELLA BOERSMA 17 - 19	MAURO CARACHO 16 - 18
17 ⁰⁰			
18 ⁰⁰	KINK - LIVE 17 - 19 ³⁰	HÉCTOR OAKS 19 - 21	PEREL 18 - 20
19 ⁰⁰			
20 ⁰⁰	CINTHIE 19 ³⁰ - 21 ³⁰	FJAAK 21 - 23	JENNIFER CARDINI 20 - 22
21 ⁰⁰			
22 ⁰⁰	ARMAND VAN HELDEN 21 ³⁰ - 23		

✦ AFTERSHOW PARTY @ DISTILLERY

23⁰⁰ - 06⁰⁰ **GUNJAH • VINCENT NEUMANN • SHURAY & WALLE • ATALANTA SILENT SEIHMEN • RÖTTNMEIER • ALEKZ MULDER • PEACE DEAF**

WWW.DISTILLERY.DE • KURT-EISNER-STRABE 91, 04275 LEIPZIG
FREIER EINTRITT MIT DIESJÄHRIGEM THINK? FESTIVALBÄNDCHEN!





GELÄNDEPLAN

5 / 15



SANITÄRANLAGEN



BAR



AWARENESS



SAMMELSTELLE



NOTAUSGANG



BUS SHUTTLE + LINIE



ERSTE HILFE



FOOD STATION





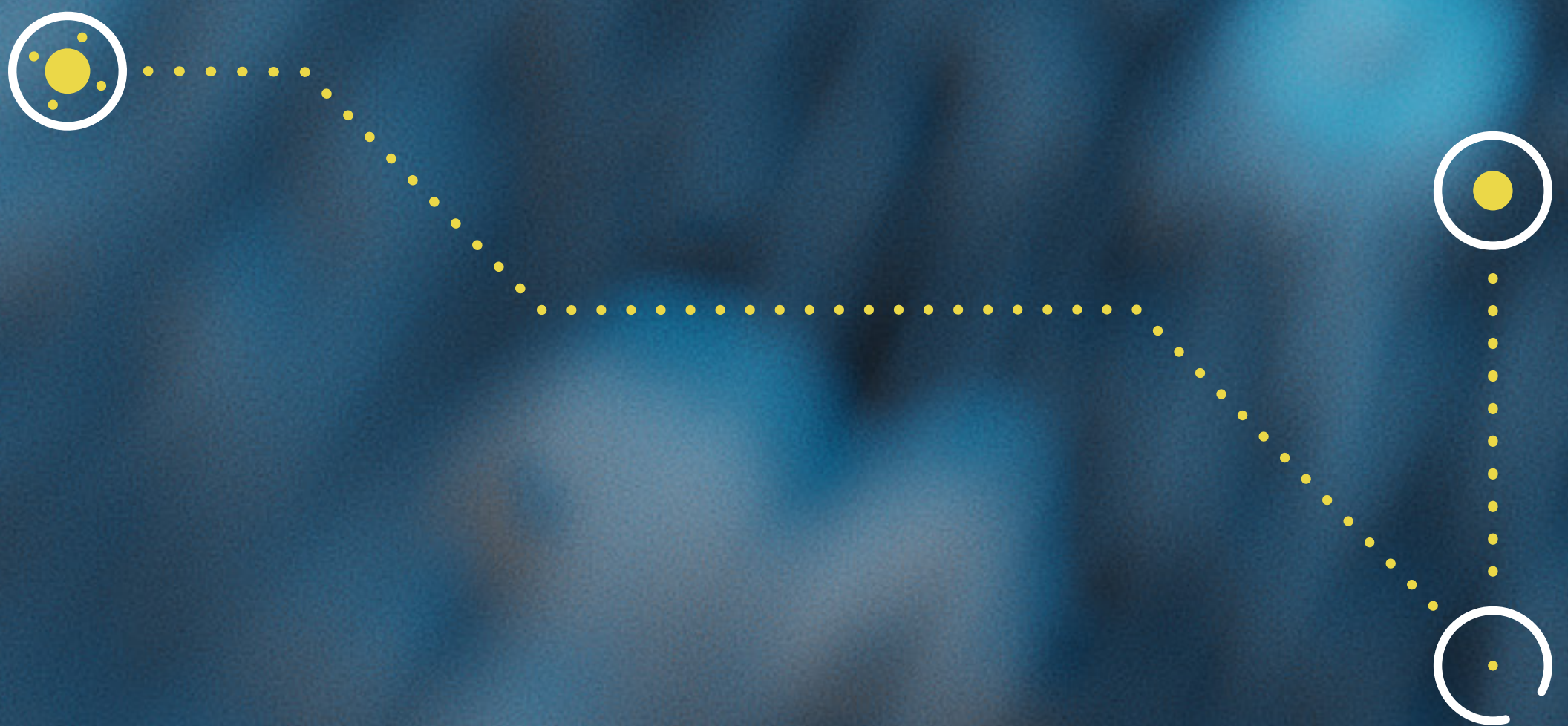
AWARENESS

6 / 15

-  SEXISMUS
-  RASSISMUS
-  EXTREMISMUS
-  GEWALTVERHERRLICHUNG
-  TRANS- UND HOMOPHOBIE
-  JEGLICHE FORM DER DISKRIMINIERUNG

Fühlst du dich belästigt, diskriminiert oder geht es dir gesundheitlich nicht gut, wende dich jederzeit vertrauensvoll an unsere Awareness-Crew. Sie hilft euch bei der Klärung von Konflikten und allen Belangen rund um eure Sicherheit und Gesundheit.

Im Notfall erreicht ihr uns unter **0177 68 77 990**.





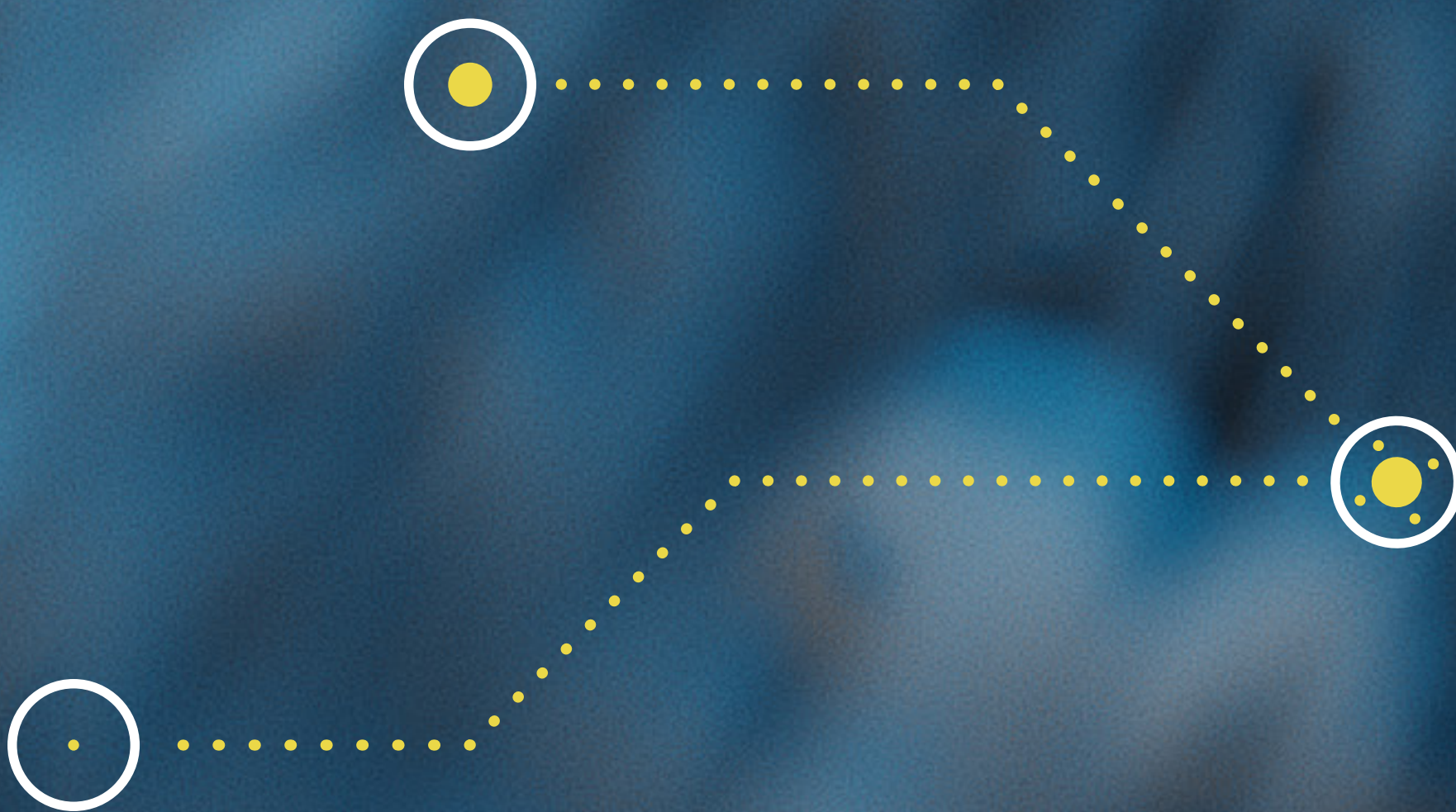
AWARENESS


7 / 15

- ♥ RÜCKSICHTNAHME & RESPEKT
- ♥ ZIVILCOURAGE & HILFE IN NOTFÄLLEN
- ♥ UMWELTBEWUSSTSEIN

Übermut ist bei uns fehl am Platz und die Sicherheit eines jeden Gastes, der auftretenden Künstler:innen und unserer Crew steht klar im Vordergrund. Bitte respektiere die Grenzen einer jeden Person und geh sowohl rücksichtsvoll mit deinen Mitmenschen als auch der Natur um!

Lass uns gemeinsam dafür sorgen, dass das THINK Festival ein sicherer Ort für alle ist und bleibt!





✖ NO GHB!

8 / 15

G / GHB / GBL / liquid ecstasy – nennt es, wie ihr wollt, aber eins steht fest: Die Droge stellt ein großes Risiko dar. Präventiv möchten wir ein paar wichtige Infos dazu mit euch teilen:

⊘ Nimm bitte kein Getränk von Menschen an, die du nicht kennst. Gehe mit zur Bar und vergewissere dich, dass du auch den Drink bekommst, den du möchtest.

⊘ Habe deine Getränke jederzeit im Blick und lasse sie nicht unbeaufsichtigt irgendwo stehen – halte sie am besten in der Hand, wenn du tanzt.

⊘ Sollte dir jemand G / GHB / GBL / liquid ecstasy oder eine andere flüssige Droge anbieten, nimm diese bitte nicht an und gib einer Person der THINK-Crew Bescheid.





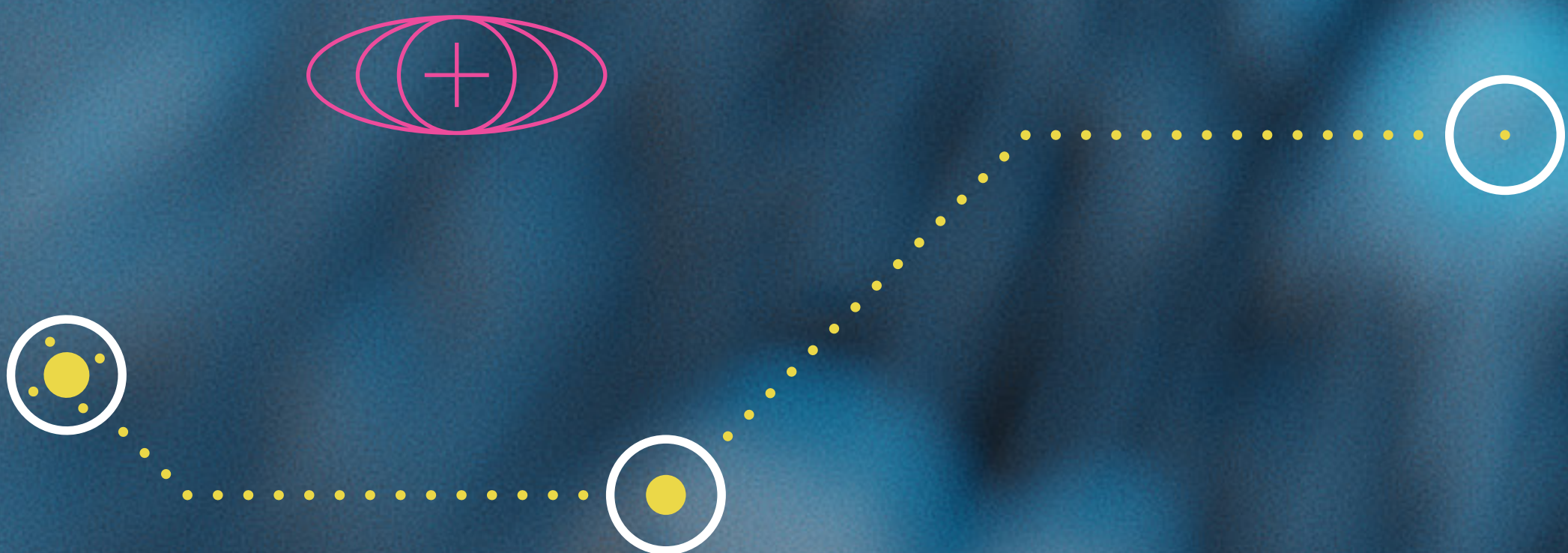
✖ NO GHB!

9 / 15

⊘ Solltest du mitbekommen, dass es einer Person nicht gut geht, sie nicht mehr zurechnungsfähig wirkt und vielleicht von irgendwem irgendwohin gebracht wird, gib uns Bescheid. Wir kümmern uns!

⊘ Solltest du dich nicht gut fühlen, rückt dir jemand zu sehr auf die Pelle oder du fühlst dich diskriminiert, melde dich bei unserer Awareness-Crew! Wir sind für dich da und helfen jederzeit.

Generell wird der Verkauf von illegalen Substanzen auf dem THINK Festival nicht geduldet. Dealer fliegen sofort raus und werden angezeigt!





AN- UND ABREISE ÖFFIS

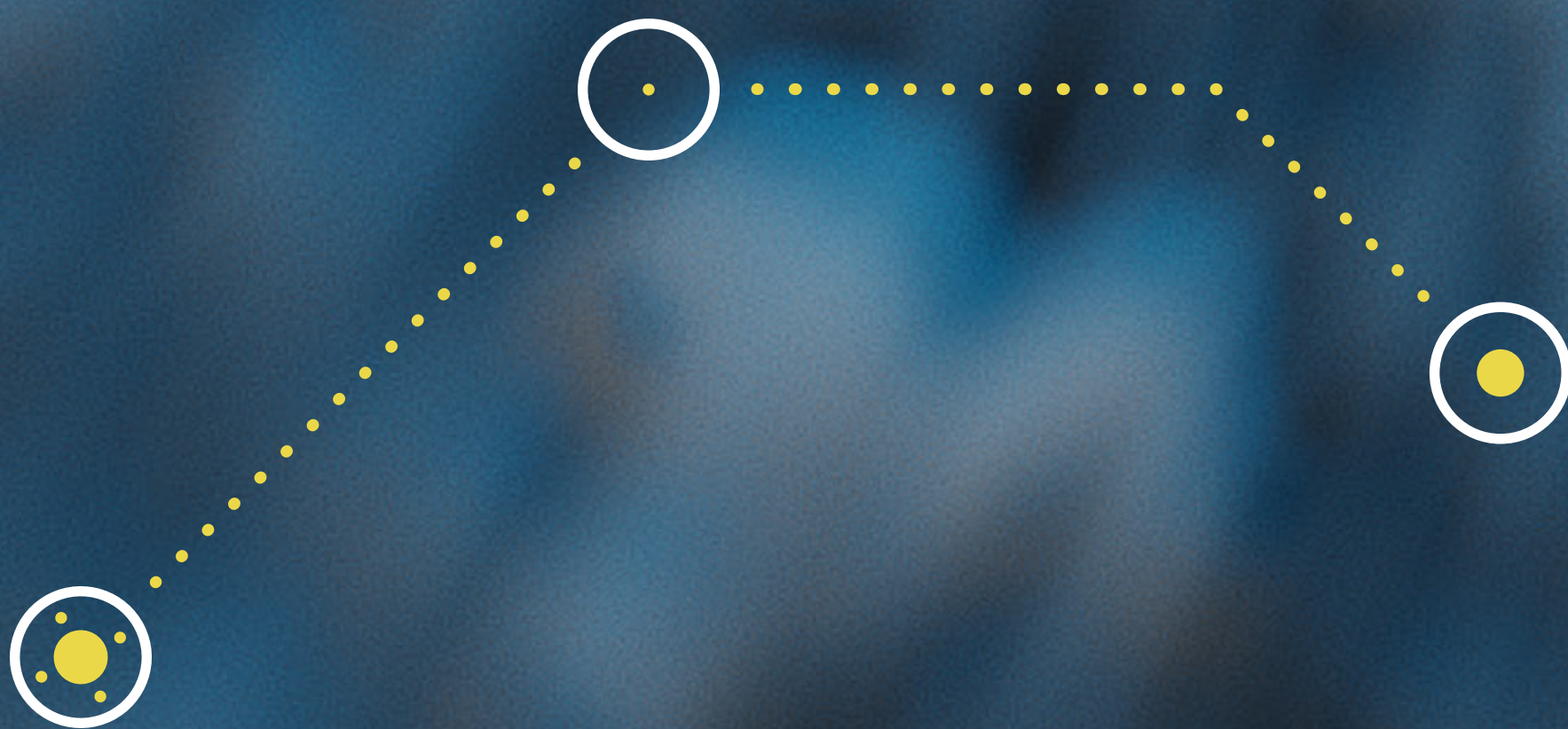
10 / 15

Du kannst mit deinem TH!NK?-Ticket am Veranstaltungstag alle S-Bahnen, Straßenbahnen, Busse und Züge in Leipzig und Markkleeberg (Tarifzonen 110 und 151) komplett kostenlos nutzen. Dazu haben wir die Zusammenarbeit mit den Leipziger Verkehrsbetrieben noch einmal verstärkt und das Fahrplanangebot erheblich erweitert. Somit ist für eine unkomplizierte und schnelle An- und Abreise gesorgt.

Zwei LVB-Buslinien fahren am Sonntag im 15 Minuten Takt von 09:00 Uhr bis 01:00 Uhr.

Die Linie 65 pendelt zwischen der Haltestelle Huttenstraße und dem S-Bahnhof Markkleeberg.

Auf der Linie 79 könnt ihr auf der Strecke Probstheida – Connewitz S-Bahnhof – Cospudener See, EXPO-Pavillon zusteigen.





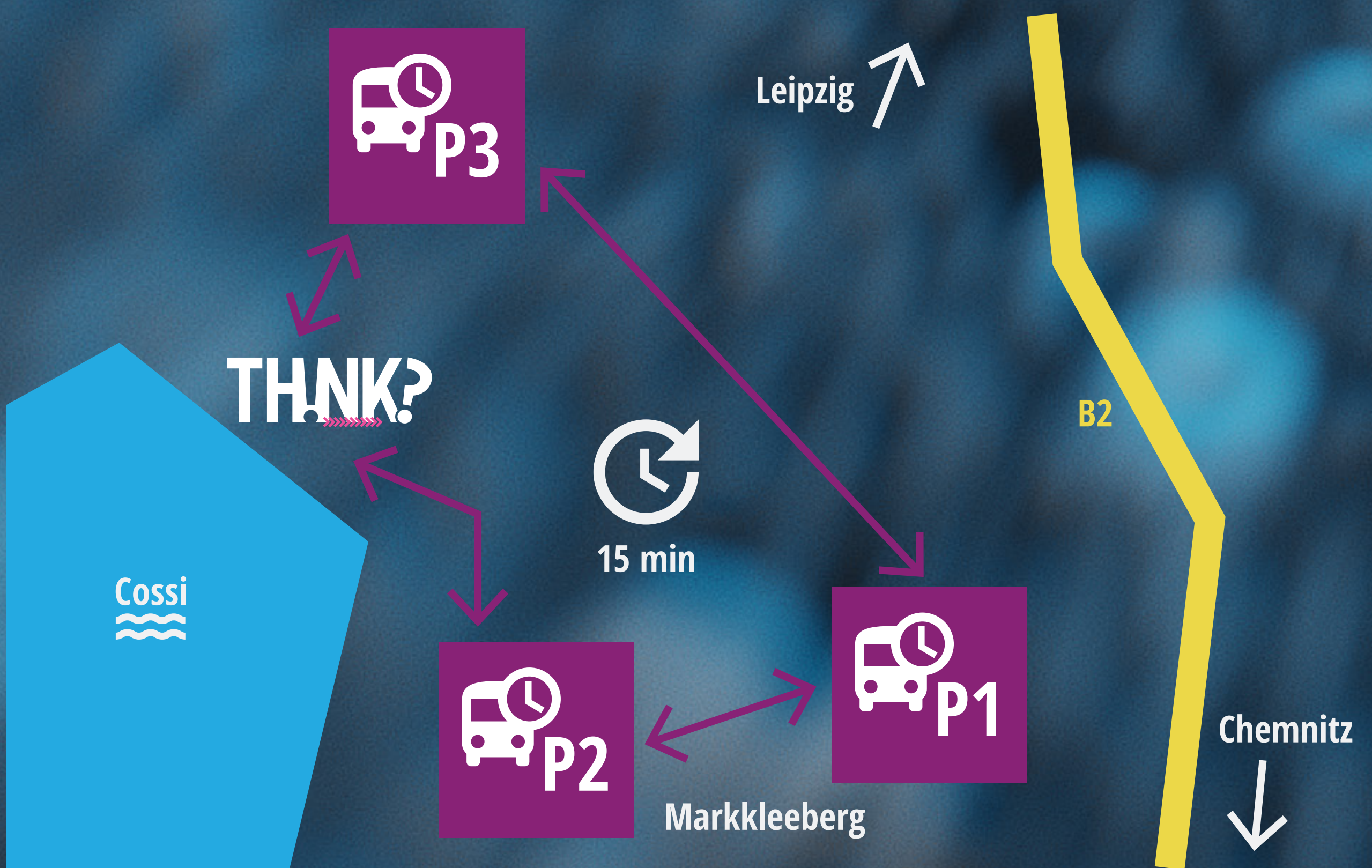
AN- UND ABREISE SHUTTLE 11 / 15

Zusätzlich zu den regulären Buslinien, fahren zwei Parkplatzshuttle von 09:30 Uhr bis 00:30 Uhr. Folgende Parkplätze werden angesteuert:

P1: Parkplatz EKZ Marktkauf
Städtelner Str. 54 / Ecke Seenallee
04416 Markkleeberg/Leipzig

P2: Parkplatz LIDL
Koburger Str. 45
04416 Markkleeberg/Leipzig

P3: Parkplatz Cospudener See
Ziegeleiweg (S46)
04416 Markkleeberg/Leipzig





VERHALTEN BEI GEFAHR

12 / 15

1. RUHE BEWAHREN. KEINE HEKTIK. KEINE PANIK
2. AUF DURCHSAGEN ACHTEN UND ANWEISUNGEN BEFOLGEN
3. VON BAUMGRUPPEN, MASTEN, ZÄUNEN, TARPS, ZELTEN UND SONNENSEGELN FERNHALTEN
4. NICHT IN DIE ZELTE GEHEN
5. ZU DEN SAMMELSTELLEN BEGEBEN
6. AUF MITMENSCHEN ACHTEN, DIE HILFE BENÖTIGEN





FUNDSACHEN

13 / 15

Du hast was verloren oder gefunden? Fundsachen können jederzeit bei der Security am Einlass abgegeben werden. Nicht abgeholte Fundsachen werden wir nach Veranstaltungsende im Fundbüro Leipzig abgeben.



WEITERE ANLIEGEN

Solltest du weitere Fragen oder ein Problem haben wende dich bitte an unser Security- oder Barpersonal.

Außerdem findest du noch mehr FAQs findest du unter www.think-festival.de/faq

LET'S
LET'S
LET'S
GO!!!
HU!!!
HU!!!



VIELEN DANK

15 / 15

Unser diesjähriges TH!NK? Festival wird
freundlich unterstützt von



**AIRPORT.
REISEN**

